

結城紬新分野開拓研究会

【 内 容 】

結城紬産地の機織・染色・販売に携わる有志メンバーで結成された「結城紬新分野開拓研究会」では、従来の高額な着尺による商品展開だけでなく、新たな購買層をターゲットにした「柳条屋（しまや）」というブランドを立ち上げ、商品開発に取り組んでいます。

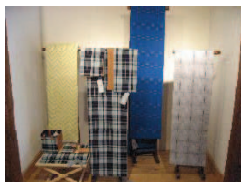
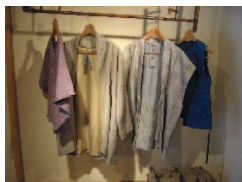
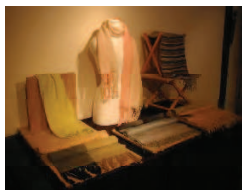
当所では商品開発支援の一つとして、これまでの着尺としての結城紬とは異なる生地サンプルを作製し、製品化への提案を行いました。



サンプル生地

撚り糸を利用した生地や経糸の密度を変えて縞模様の表現を試みたサンプルは、研究会会員がストールなどの製品用生地の一つとして展開し、製品化されています。

「柳条屋（しまや）」 HP <http://www.shimaya-yuki.jp/index.html>



2008年展示会

H20 3/7~30 カフェ&ギャラリー一畝の蔵（結城市）

基礎となった事業 平成19年度 試験研究指導費（標準）

担当部門 紬技術部門 主任 中野睦子

tel : 0296-33-4154