

# 技術開発事例

## 共同研究

# CAE 技術支援事例

【共同研究先】

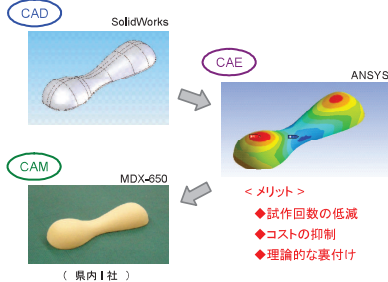
ミヤコ自動車工業(株)、ヤマトプロテック(株)

### CAEとは

#### ■意味

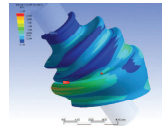
■Computer Aided Engineering : 解析シミュレーション

#### ■活用法

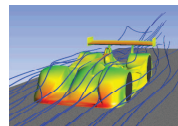


### 当センターで可能な解析

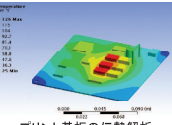
#### 構造解析



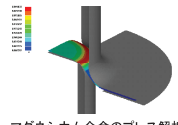
#### 流体解析



#### 伝熱解析



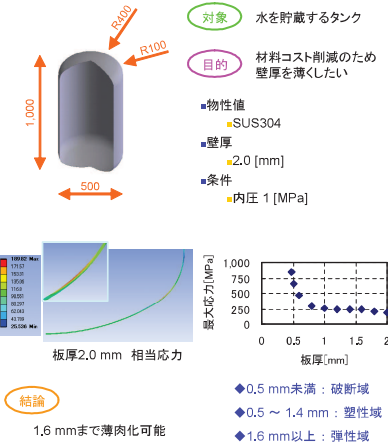
#### プレス解析



(使用ソフトウェア: ANSYS, etai/DYNAFORM (サイバネットシステム株式会社))

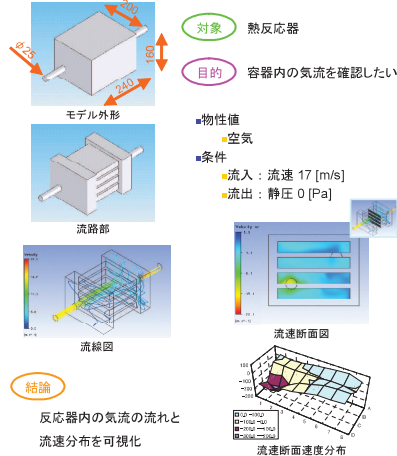
### 構造解析事例

#### ■タンクの壁厚解析 ( 県内 R 社 )



### 流体解析事例

#### ■熱反応器内の気流解析 ( 県内 A 社 )



### 平成19年度 活用例

#### ■共同研究

- 「油圧装置の異音および流体解析」
- ミヤコ自動車工業株式会社 結城事業所
- 「噴霧ノズルからのミスト噴霧状況に関する解析」
- ヤマトプロテック株式会社 中央研究所

#### ■重点研究

- 「マグネシウム合金板材の塑性変形性の向上とプレス成形特性に関する研究」
- 依頼試験
- 項目: 解析シミュレーション ( CAE )

基礎となった事業

平成19年度 オンリーワン技術開発支援事業 ( 共同研究 )

担当部門

技術融合部門

技師

谷萩雄一郎

tel : 029-293-7482